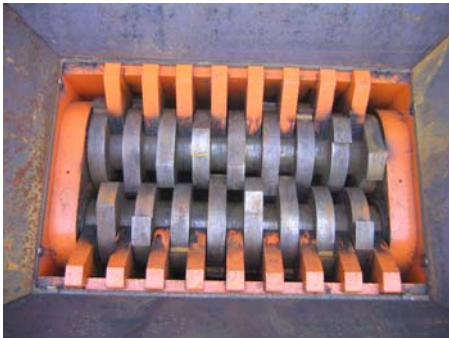


Zerkleinerungs- und Separiertechnik

Rotorschere Typ ES 90/135 - D

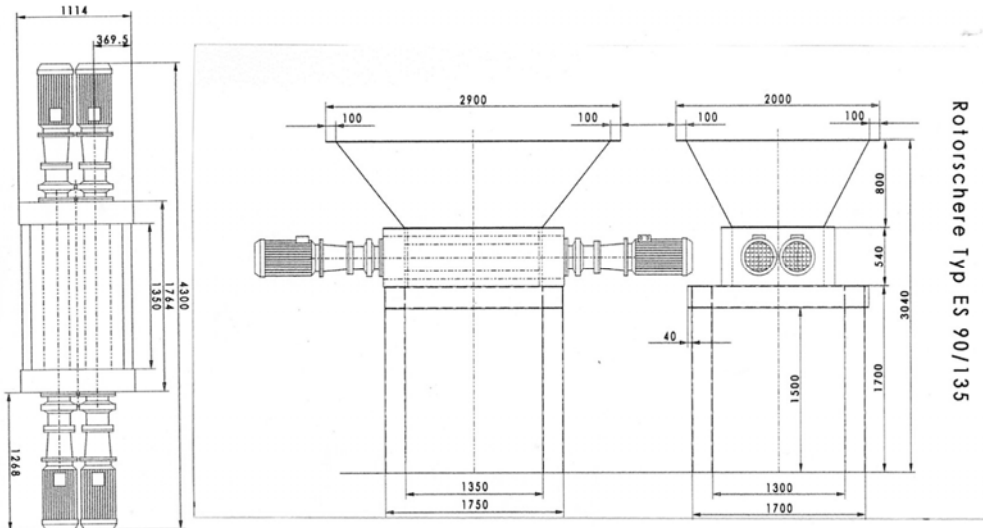
Großgerät zur Zerkleinerung von LKW-Reifen
Die Zerkleinerungsleistung beträgt 2-3 LKW-Reifen/min

AUF UNSERER WEBSEITE IST DIE ROTORSCHERE IN BETRIEB ZU SEHEN



Schneidwerksbreite	900	mm
Schneidwerkslänge	1.350	mm
Achsabstand der Messerwellen	375	mm
Messerwellendrehzahl ca.	10	U/Min
Messerwellendrehmoment ca.	40.000	Nm
Einfülltrichter	1.800 mm x 2.700	mm
Antriebsleistung	4 x 22	kW
Gesamtantriebsleistung	88	kW
Gewicht ca.	9.000	kg

Eric Schomberg, Zerkleinerungs- und Separiertechnik



2 Messerwellen werden durch jeweils 2 Elektromotore mit 22 kW Antriebsleistung und 3-stufigem Planetengetriebe angetrieben und besitzen somit eine Gesamtantriebsleistung von 88 kW.

Unser Antrieb ist Zukunftsweisend:

Der große Vorteil unserer Rotorschere sind die 4 Stück Planetengetriebe mit Elektromotorenantrieb. Durch diese Bauart ist es möglich, alle 4 Stück Wellenzapfen der beiden Messerwellen anzutreiben. Diese Antriebsart ist besonders torsionsarm und Material schonend, da in alle verfügbaren Wellenzapfen nur ein Bruchteil vom gesamten Drehmoment eingeleitet wird.

Ebenso zeigen sich durch kleinere und leichtere Getriebe und Elektromotore beim Zerlegen der Rotorschere weitere Vorteile.

Die Planetengetriebe haben ein Gewicht von ca. 300 kg.

Die Elektromotoren haben ein Gewicht von ca. 200 kg.

Die Maschine arbeitet mit nur ca. 10 U/Min, der Betrieb ist nahezu geräuschlos, ebenso ist der Staubanfall äußerst niedrig.

Das Arbeitsprinzip der Maschine beruht darauf, dass 2 gegenüber angeordnete Messerwellen ineinander laufen.

Die Messerscheiben sind einzeln austauschbar und können mehrfach nachgeschliffen werden.

Bei Überlastung der Antriebsmotoren wird die Drehrichtung der Maschine automatisch umgeschaltet um eine Blockierung zu verhindern.

Nach einigen Sekunden wird automatisch wieder in die Arbeitsrichtung umgeschaltet.

Ein Zählwerk im Schaltschrank überwacht die Reversiervorgänge innerhalb einer Zeitspanne und schaltet die Maschine nach einer gewünschten Anzahl von Reversiervorgängen ab und schaltet auf „Störung.“

Somit ist sichergestellt, dass die Maschine bei einem Fremdkörper – z.B. massive Stahlteile im Schneidwerk – vor größeren Beschädigungen geschützt ist.

Herstellung und Vertrieb:

**Eric Schomberg, Zerkleinerungs- und Separiertechnik, Ober Saulheimer Str. 20c,
55286 Wörrstadt (Germany) Tel.: ++49 (0)6732-8744, Fax.: ++ 49 (0)6732-61077,
Mobil.: ++49 (0) 172-6222515, E-mail.: info@Eric-Schomberg.de, www.Eric-Schomberg.de**

Rotorscheibe Typ ES 90/135

